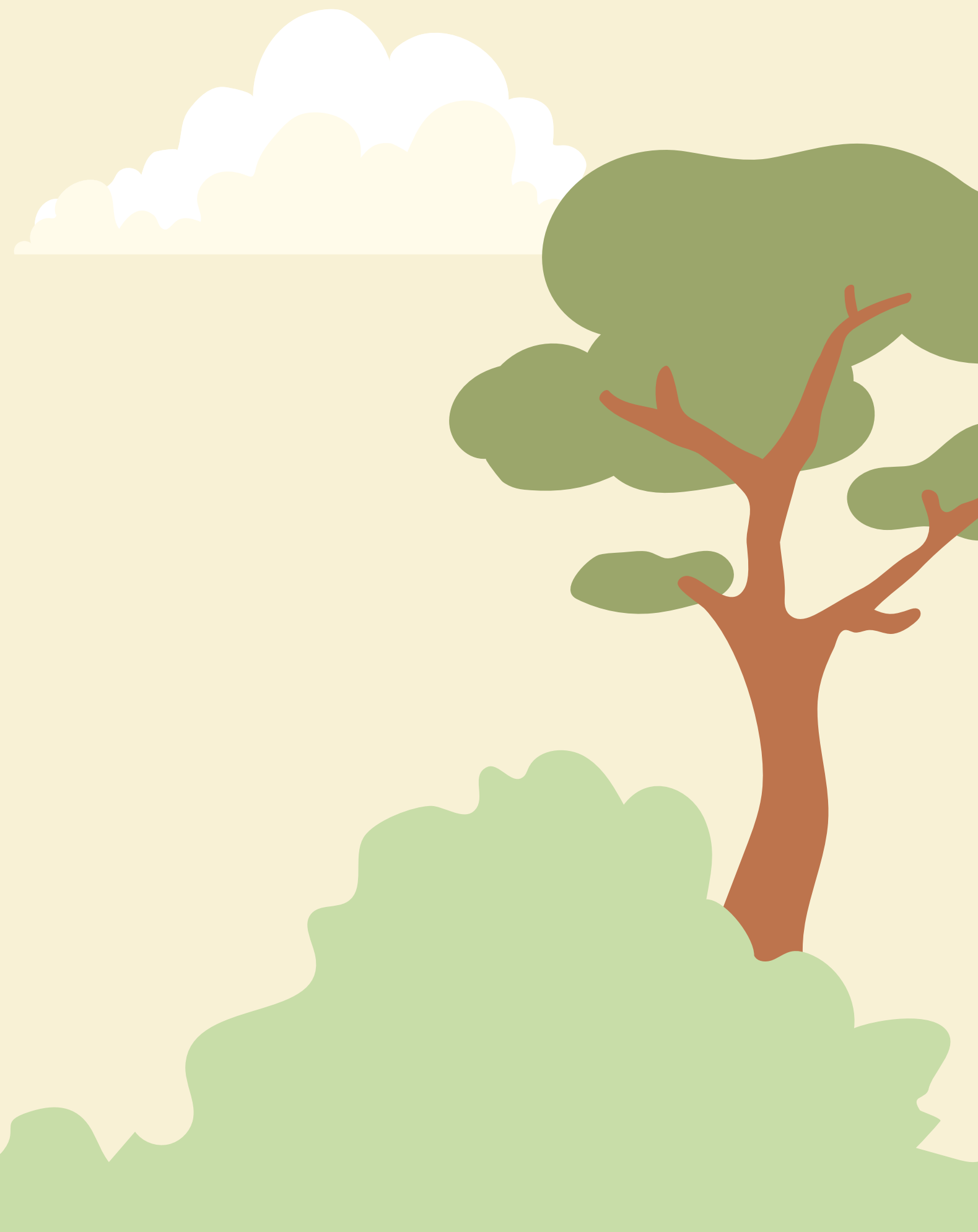




BEST WESTERN CITY HOTEL

# Il nostro impegno sostenibile 2025



# INDICE

1. Premessa

2. La nostra storia

3. Caratteristiche principali

4. La nostra identità

5. Codice Etico

6. Il nostro territorio

7. Gestione sostenibile

8. Il nostro cammino sostenibile

9. Sostenibilità culturale

10. Sostenibilità sociale

11. Analisi del Sentiment

12. Filiera locale

13. La collaborazione con i nostri fornitori

14. Acquisti ecologici ed efficienti

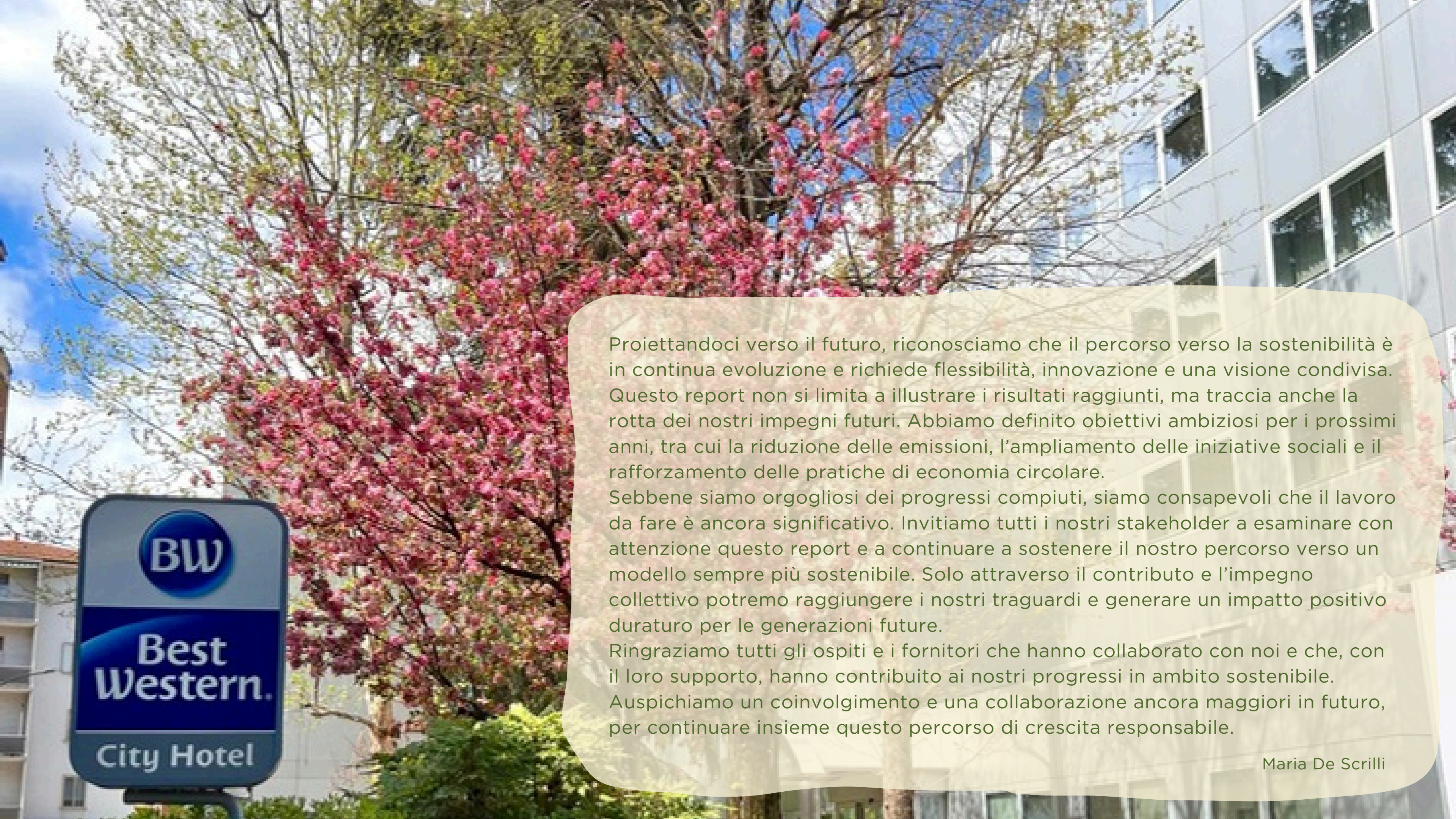
15. I monitoraggi

16. Mobilità sostenibile

17. La Biodiversità

18. Conclusione





Proiettandoci verso il futuro, riconosciamo che il percorso verso la sostenibilità è in continua evoluzione e richiede flessibilità, innovazione e una visione condivisa. Questo report non si limita a illustrare i risultati raggiunti, ma traccia anche la rotta dei nostri impegni futuri. Abbiamo definito obiettivi ambiziosi per i prossimi anni, tra cui la riduzione delle emissioni, l'ampliamento delle iniziative sociali e il rafforzamento delle pratiche di economia circolare.

Sebbene siamo orgogliosi dei progressi compiuti, siamo consapevoli che il lavoro da fare è ancora significativo. Invitiamo tutti i nostri stakeholder a esaminare con attenzione questo report e a continuare a sostenere il nostro percorso verso un modello sempre più sostenibile. Solo attraverso il contributo e l'impegno collettivo potremo raggiungere i nostri traguardi e generare un impatto positivo duraturo per le generazioni future.

Ringraziamo tutti gli ospiti e i fornitori che hanno collaborato con noi e che, con il loro supporto, hanno contribuito ai nostri progressi in ambito sostenibile.

Auspichiamo un coinvolgimento e una collaborazione ancora maggiori in futuro, per continuare insieme questo percorso di crescita responsabile.

Maria De Scrilli



# LA NOSTRA STORIA



Il Best Western City Hotel di Bologna vanta una storia ricca e affascinante, che lo ha reso un punto di riferimento per chi visita la città, sia per lavoro che per piacere. Situato in una posizione strategica, a pochi passi dal centro storico e vicino alla Fiera di Bologna, questo hotel incarna il perfetto equilibrio tra praticità e ospitalità di qualità.

Il City Hotel nasce nel 1976, quando la ditta di sementi Angelo Fasolo decide di dismettere i magazzini destinati alla raccolta agricola ed investire in un albergo-residence, composto da 50 camere e qualche appartamento per chi volesse sentirsi "a casa". Viene inaugurato il 18/02/1980, e dal 1993 è affiliato alla catena internazionale Best Western.

Nel corso degli anni, il Best Western City Hotel è stato oggetto di continui rinnovamenti, volti a migliorare gli spazi e i servizi offerti. Le camere, arredate con uno stile elegante e dotate di comfort moderni, riflettono la costante attenzione per i dettagli e il desiderio di garantire un soggiorno rilassante e piacevole a ogni ospite.

Oggi, il Best Western City Hotel di Bologna rappresenta un perfetto connubio tra tradizione e innovazione, offrendo non solo un'ospitalità di alto livello, ma anche un punto di partenza ideale per vivere appieno le bellezze e le opportunità di Bologna. Con un servizio attento e personalizzato, l'hotel si conferma una scelta privilegiata per chi cerca comfort, funzionalità e un'accoglienza autentica.



# CITY HOTEL



Il Best Western City Hotel accoglie i suoi ospiti in 90 camere arredate con gusto e dotate di comfort moderni come Wi-Fi gratuito, aria condizionata, minibar e TV a schermo piatto. Ogni dettaglio è studiato per garantire un soggiorno rilassante, ideale sia per brevi visite che per vacanze più lunghe. Per chi viaggia per lavoro, l'hotel mette a disposizione due sale meeting completamente attrezzate, perfette per incontri aziendali, presentazioni o piccoli eventi.

Gli ospiti che arrivano in auto possono approfittare del comodo parcheggio privato gratuito, un'opzione sicura che permette di esplorare la città senza preoccupazioni. Il servizio dell'hotel è caratterizzato da un'attenzione personalizzata: il team, sempre disponibile, offre supporto per ogni necessità, dai suggerimenti per scoprire Bologna alla prenotazione di ristoranti e attività.

L'hotel è immerso in un contesto piacevole, con un giardino curato dove rilassarsi all'aperto dopo una giornata di lavoro o di visite.

La posizione strategica dell'hotel, in una zona tranquilla e ben collegata, lo rende ideale sia per chi deve raggiungere il centro storico di Bologna in pochi minuti sia per chi visita la Fiera di Bologna e il centro congressi. Che si tratti di lavoro o di piacere,

Il Best Western City Hotel offre una base perfetta per scoprire le bellezze artistiche e culturali della città.

# LA NOSTRA IDENTITÀ

## MISSION

“Far vivere ai nostri ospiti un’esperienza accogliente e confortevole, condividendo la cultura e le tradizioni del territorio.

Creare un’ambiente di lavoro inclusivo, partecipativo e sicuro, garantendo sostenibilità ambientale, sociale e finanziaria.”

## VALORI IN CUI CREDIAMO





# CODICE ETICO

Garantiamo uguaglianza di trattamento ed equità a tutti i livelli della nostra organizzazione, implementando pratiche e politiche inclusive che pongono valore sulla risorsa umana. Condanniamo fermamente qualsiasi forma di sfruttamento, molestia e discriminazione basata su genere, etnia, religione o disabilità.

Per affermare con chiarezza questi principi, abbiamo adottato un codice etico che riflette i valori fondamentali in cui crediamo. Tale codice è consultabile in qualsiasi momento da tutti i nostri collaboratori, sia affisso in bacheca sia accessibile al seguente link:

<https://www.cityhotelbologna.it/it/hotel-sostenibile.aspx>





## DESCRIZIONE GEOGRAFICA

Il Best Western City Hotel si trova a Bologna, nel cuore dell'Emilia-Romagna, una regione strategica sia dal punto di vista geografico che culturale. Situato a breve distanza dal centro storico e ben collegato alla stazione centrale, l'hotel è un punto di partenza ideale per esplorare la città e i dintorni. Bologna si estende tra la pianura padana e le prime colline dell'Appennino, offrendo un paesaggio variegato che combina aree urbane, campagne coltivate e sentieri collinari. Il clima è continentale, con estati calde e inverni freschi, mentre la primavera e l'autunno sono i momenti migliori per visitare la città grazie al clima mite e all'abbondanza di eventi culturali.

## STORIA E CULTURA LOCALE

Bologna è una città ricca di storia, cultura e tradizioni, con radici che risalgono all'epoca etrusca e un glorioso passato medievale. Conosciuta come “La Dotta, La Grassa, La Rossa”, Bologna deve il suo soprannome all'antica Università, la più antica del mondo occidentale, alla sua tradizione culinaria e ai tetti di terracotta che caratterizzano il centro storico. Tra i simboli della città si trovano le due Torri, Garisenda e Asinelli, che dominano l'orizzonte, e Piazza Maggiore, cuore pulsante della vita cittadina, circondata da edifici storici come la Basilica di San Petronio e il Palazzo d'Accursio.

Bologna è rinomata per la sua cucina, celebre a livello internazionale per specialità come la mortadella, il ragù e le tagliatelle. Durante l'anno la città ospita numerosi eventi culturali, come la Fiera del Libro per Ragazzi e Arte Fiera, che attirano visitatori da tutto il mondo. Gli appassionati d'arte possono esplorare la Pinacoteca Nazionale e il Museo di Palazzo Poggi, mentre gli amanti della natura possono dedicarsi a escursioni nei colli bolognesi o visitare il Parco della Chiusa e il Parco Regionale dei Gessi Bolognesi.

# IL NOSTRO TERRITORIO





# GESTIONE SOSTENIBILE



La nostra dedizione all'ospitalità si coniuga con l'impegno per un futuro sostenibile.

Siamo pienamente consapevoli dell'importanza crescente della sostenibilità nel settore alberghiero e dell'impatto delle nostre azioni sul pianeta e sulle generazioni future. Per questo motivo, nel 2023, abbiamo deciso di intraprendere il percorso di certificazione del Global Sustainable Tourism Council - GSTC, un'organizzazione leader a livello mondiale nella promozione di pratiche turistiche sostenibili.

La scelta di aderire agli standard GSTC è dovuta al fatto che rappresentano un linguaggio internazionale riconosciuto globalmente. Le nostre azioni rispondono a criteri condivisi a livello mondiale e il processo di certificazione da parte di un'entità indipendente, esterna alla nostra struttura, garantisce imparzialità e conformità a standard elevati di qualità e sicurezza. La certificazione di terze parti, infatti, è un sigillo di qualità universalmente rispettato, fornendo a consumatori e aziende una garanzia tangibile dell'affidabilità e serietà delle nostre pratiche.

Attraverso l'impegno per la certificazione GSTC, intendiamo adottare politiche che minimizzino l'impatto ambientale delle nostre attività, promuovano il benessere delle comunità locali e preservino le risorse naturali e culturali del nostro territorio.

Siamo entusiasti di aver intrapreso questo percorso e non vediamo l'ora di condividere con voi i nostri progressi. Crediamo fermamente che, insieme, possiamo fare la differenza.



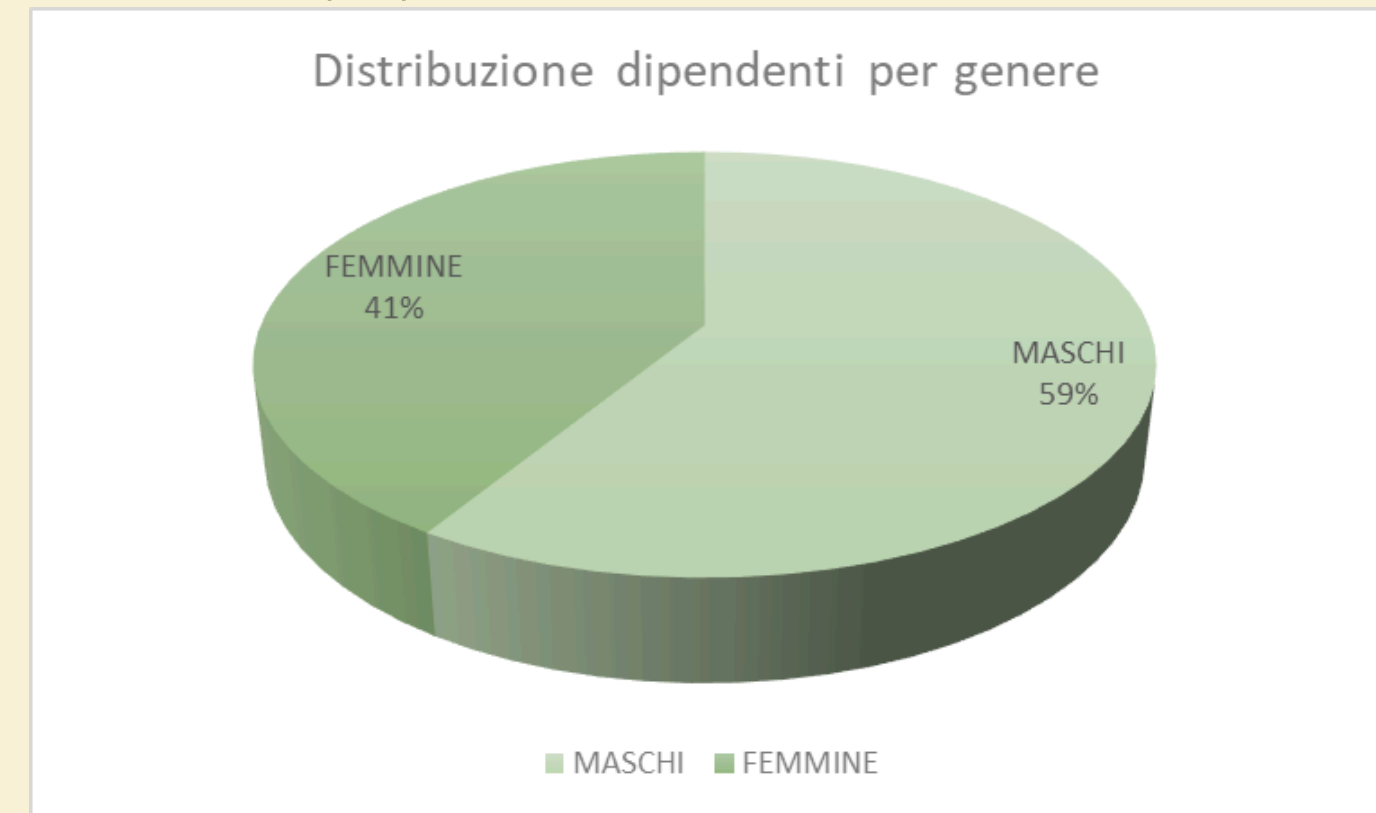
# IL NOSTRO CAMMINO SOSTENIBILE

Il percorso intrapreso ha permesso alla nostra struttura di sviluppare e consolidare un sistema di gestione sostenibile strutturato e integrato. Questo sistema si sviluppa a partire dal codice etico e si fonda su procedure operative ben definite e rigorosamente applicate all'interno dell'hotel, con il coinvolgimento attivo e consapevole di tutti i nostri collaboratori. Attraverso la condivisione di queste prassi, siamo in grado di promuovere una cultura aziendale improntata alla sostenibilità, con l'obiettivo di creare valore e migliorare costantemente l'impatto ambientale, sociale ed economico delle nostre attività.

## LE PERSONE AL CENTRO

Il nostro impegno nei confronti del territorio si concretizza anche attraverso l'assunzione di personale locale, contribuendo così a sostenere e preservare la vitalità della comunità. Riconosciamo nei nostri collaboratori la risorsa più preziosa per garantire un'esperienza di alta qualità ai nostri ospiti. Per questo, monitoriamo costantemente la loro motivazione e soddisfazione tramite questionari mirati, che ci consentono di individuare tempestivamente eventuali criticità e raccogliere suggerimenti utili al miglioramento del loro benessere all'interno del luogo di lavoro.

DATI al 31/12/2024



- Il 100% del personale vive a meno di 25 km dall'hotel
- Il 59% del personale ha meno di 35 anni

# SOSTENIBILITÀ CULTURALE



Preservare il patrimonio culturale del nostro territorio rappresenta una priorità per il City Hotel. Riteniamo che la ricchezza culturale e storica della nostra zona sia parte integrante dell'esperienza offerta ai nostri ospiti. Per questo motivo, una parte rilevante delle nostre attività è dedicata alla protezione e alla valorizzazione delle tradizioni locali, dell'arte e dell'architettura del territorio, attraverso iniziative mirate e un impegno costante nella tutela di questo inestimabile patrimonio.



2023 - "Amici Di San Petronio", per supportare il restauro della Basilica



2024 e 2025 - "Succede Solo A Bologna", per supportarli nel restauro del Teatro Mazzacorati e le loro iniziative

# SOSTENIBILITÀ SOCIALE

La salute e la sicurezza dei nostri clienti, insieme alla loro soddisfazione durante il soggiorno, sono al centro della nostra politica di sostenibilità. Garantiamo un ambiente sicuro e accessibile per tutti gli ospiti, prestando particolare attenzione a coloro che hanno disabilità o esigenze specifiche. Ci assicuriamo che la nostra struttura sia conforme agli standard di accessibilità e che il nostro personale sia adeguatamente formato per fornire assistenza a chiunque ne abbia bisogno. Abbiamo implementato un sistema di monitoraggio per valutare e analizzare il livello di soddisfazione degli ospiti, e abbiamo adottato procedure per seguire e gestire le azioni correttive e gli interventi necessari.

La società e la comunità locale rappresentano il cuore pulsante di un'attività alberghiera come la nostra, orientata verso la sostenibilità e lo sviluppo a lungo termine. Stabilire legami solidi con gli abitanti del luogo non solo favorisce la crescita economica reciproca, attraverso l'assunzione di personale locale e la collaborazione con fornitori della zona, ma contribuisce anche a promuovere lo sviluppo sociale e culturale della comunità. Partecipiamo attivamente al supporto di iniziative sociali e culturali locali, dimostrando così il nostro valore come parte integrante del tessuto sociale e guadagnando il rispetto della comunità circostante.

Supportiamo la comunità locale con azioni concrete:

Gli spazi del nostro albergo sono una vetrina per la **Cooperativa Cartiera**, che nel 2017 ha sviluppato un laboratorio di moda etica attivando un processo produttivo eticamente e socialmente sostenibile. Produce accessori in pelle e tessuto, recuperando materie prime di elevata qualità e **impiegando persone in condizioni di svantaggio**.

**I nostri spazi verdi sono curati dalla Cooperativa Sociale Eta Beta Onlus**

**Doniamo gli arredi o materiali** che non più necessari o funzionali a chi ne ha più bisogno per dargli una seconda vita

Collaboriamo e supportiamo il **Comitato Bolognina**

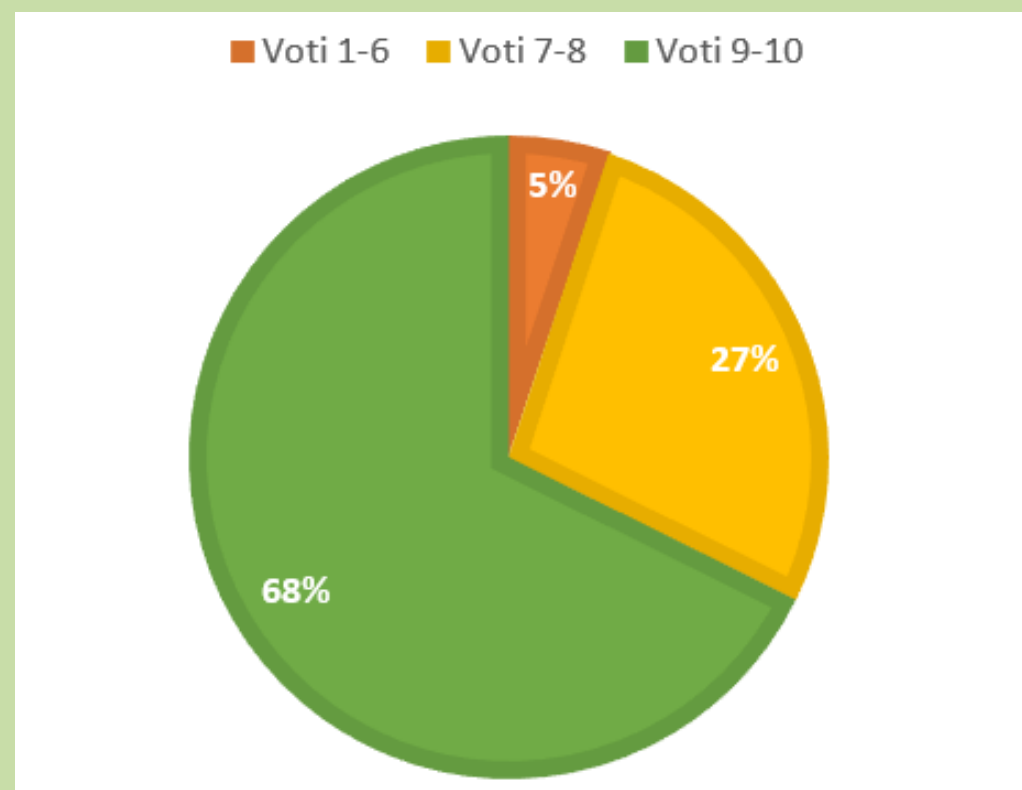
Aderiamo al **progetto “Porte Aperte” di Ascom** per rendere più sicura la nostra Città e il nostro Quartiere.

A Ottobre 2024 abbiamo supportato **LILT Bologna** per promuovere il mese in Rosa per informare e sensibilizzare le donne sulla vitale importanza della prevenzione del cancro al seno.

Collaboriamo attivamente con **Officina**, impresa sociale, che promuove la crescita professionale, sociale, culturale e civile delle persone, con particolare attenzione a chi ha maggiore bisogno di aiuto

# ANALISI DEL “SENTIMENT”

Monitoriamo costantemente il grado di soddisfazione degli ospiti con il sistema **Medallia**, e abbiamo adottato una procedura per monitorare le azioni correttive e gli interventi specifici.



Soddisfazione complessiva del cliente:

- Voti 1-6: 5,09%
- Voti 7-8: 27,20%
- Voti 9-10: 67,70 %

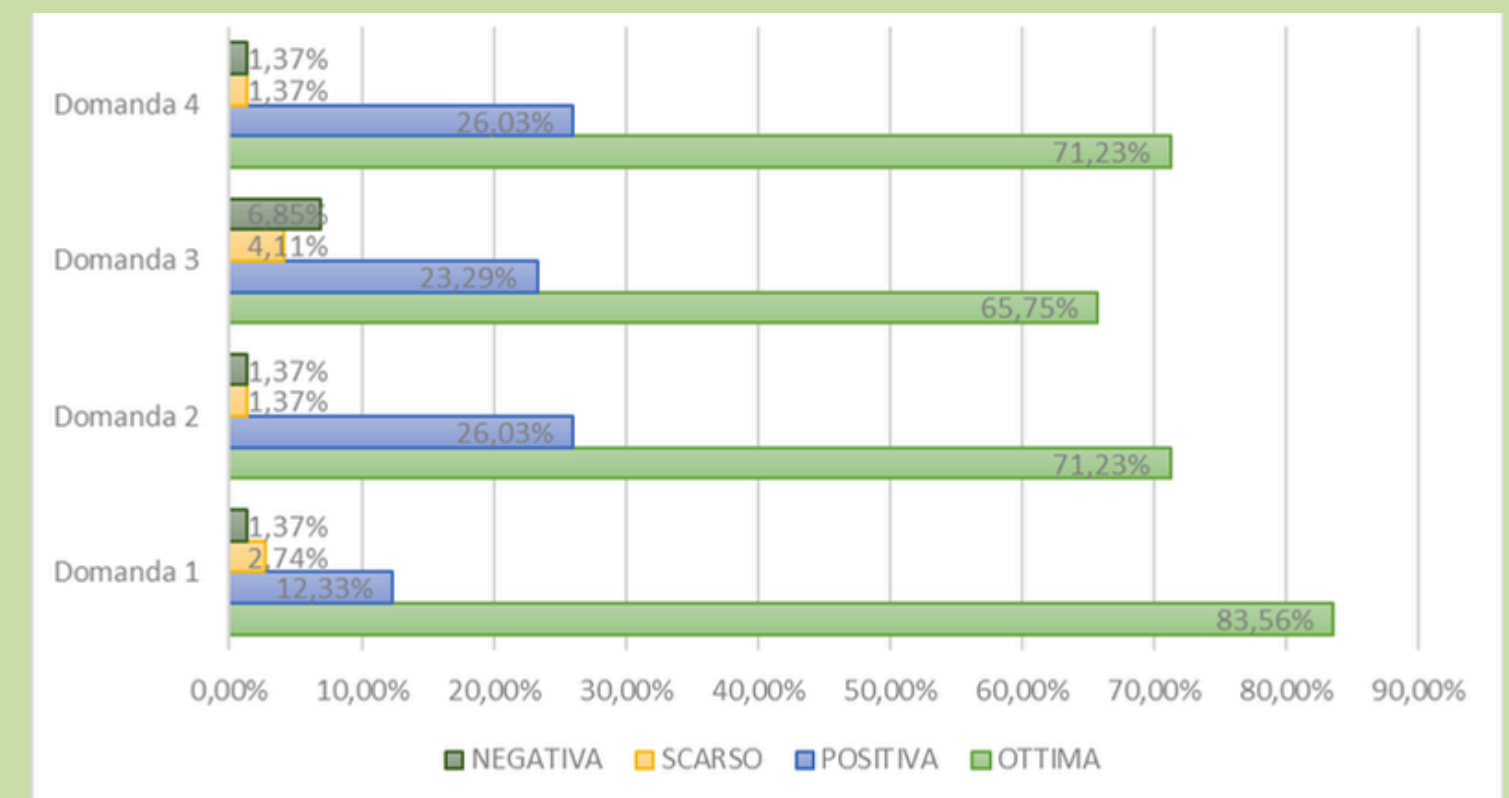
Dati dal 4/12/2024 al 4/12/2025

Abbiamo attivato anche un sondaggio per chiedere ai nostri ospiti le loro impressioni rispetto alle pratiche sostenibili adottate al City Hotel.

Sono state sottoposte 4 domande:

- 1) Hai percepito l'impegno della struttura nella sostenibilità durante il tuo soggiorno?
- 2) In che misura ti sono state comunicate le iniziative sostenibili della struttura?
- 3) Hai utilizzato o apprezzato servizi/prodotti sostenibili offerti?
- 4) Quanto pensi che il tuo soggiorno abbia avuto un impatto ambientale ridotto grazie alle scelte della struttura?

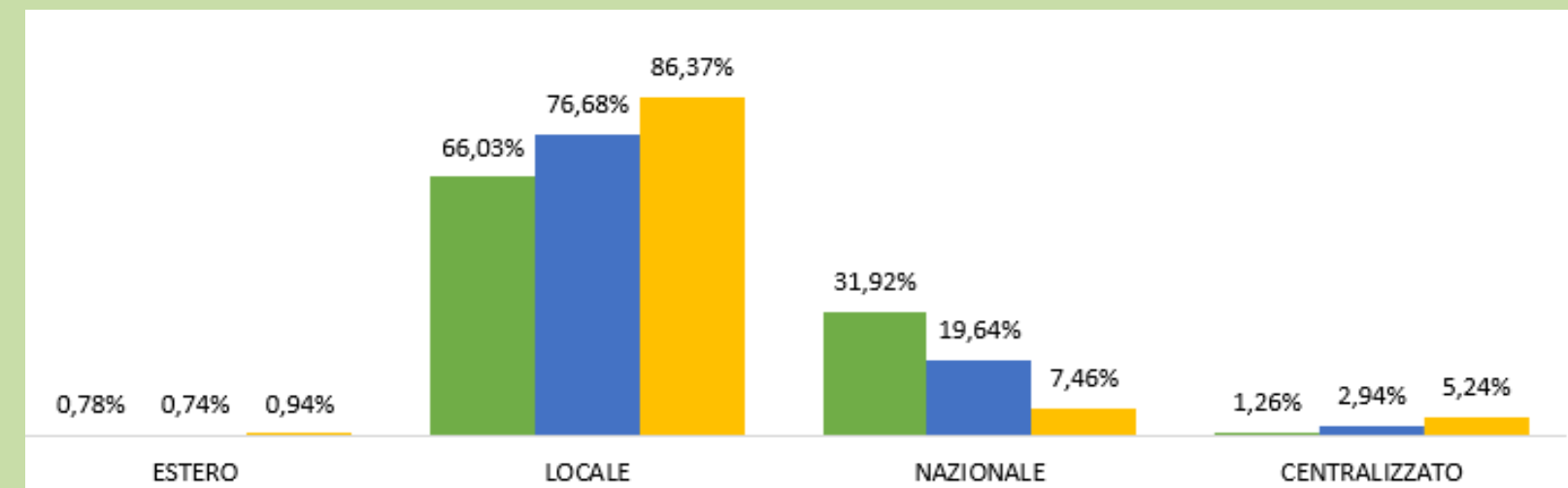
Qui sotto sono riportati i dati 2025



# LA COLLABORAZIONE CON I NOSTRI FORNITORI

Consideriamo la supply chain un elemento fondamentale per rafforzare il nostro impegno verso la sostenibilità, ed è per questo che vediamo i nostri fornitori non solo come semplici fornitori di beni o servizi, ma come veri e propri partner con cui fare gioco di squadra. Desideriamo collaborare con chi condivide la nostra visione e i nostri valori, integrando pratiche sostenibili che contribuiscano a ridurre l'impatto ambientale e a generare valore per il territorio. Abbiamo condiviso con i nostri fornitori il nostro Codice Etico, perché crediamo nell'importanza di costruire relazioni trasparenti e responsabili. Inoltre, abbiamo attivato un processo di mappatura specifico della nostra catena di fornitura, con l'obiettivo di comprendere meglio chi sono i nostri partner e di verificare l'allineamento delle loro pratiche con i nostri obiettivi di sostenibilità. Questa mappatura ci permette di avere una visione chiara dell'impegno ambientale e sociale dei fornitori, assicurando che le nostre collaborazioni rispondano agli stessi standard che ci impegniamo a rispettare. Non ci limitiamo a selezionare i fornitori in base ai criteri di sostenibilità già presenti, ma ci proponiamo anche di sensibilizzare e coinvolgere chi lavora con noi verso un percorso di miglioramento continuo. La nostra ambizione è quella di attivare un processo di crescita condivisa, dove la sostenibilità diventi una priorità condivisa e perseguita insieme. Monitoriamo periodicamente i risultati delle nostre scelte di acquisto, valutando in che modo possiamo ottimizzare la collaborazione con i fornitori locali e contribuire all'economia del territorio. Questa analisi non solo ci offre una panoramica dei volumi di acquisto da filiere locali, ma ci consente anche di individuare opportunità di miglioramento per incrementare il nostro contributo alla comunità locale.

La nostra supply chain (Centralizzato) è quindi un aspetto strategico del nostro impegno per la sostenibilità: con ogni acquisto e con ogni nuova collaborazione, ci sforziamo di contribuire a un modello di ospitalità più etico, responsabile e in sintonia con l'ambiente e la società in cui operiamo.



● 2022

● 2023

● 2024

Percentuale di acquisto di Beni e Servizi da fornitori Locali (<100km), Nazionali e Esteri per gli anni 2022 - 2023 - 2024



# DALLA FILIERA LOCALE



1

Pasta fresca - **Pastificio Artigianale Dal fiume Paola**

2

Mortadella, Salsiccia Passita, Culaccia- **CLAI Cooperativa a Imola dal 1962**

3

Carni scelte - **Golinelli dal 1975**

4

Valorizzazione della tradizione nel menù del nostro ristorante:

- **Lasagne**
- **Tagliatelle al Ragù**
- **Tortellini in Brodo**

# ACQUISTI ECOLOGICI ED EFFICIENTI

Vogliamo promuovere un turismo equilibrato e rispettoso dell'ambiente.

Le nostre finalità sono due:

- 1) Ridurre gli impatti ambientali, utilizzando le risorse in modo efficiente e consapevole, puntando a una riduzione progressiva dei consumi.
- 2) Collaborare con gli altri stakeholder per diffondere politiche e pratiche sostenibili. La riduzione degli impatti ambientali parte dall'acquisto di beni ecologici ed efficienti. Lavoriamo costantemente per adottare linee guida e procedure mirate a un miglioramento continuo nella scelta dei fornitori e prodotti. Gli acquisti ecologici, efficienti e a filiera corta, sono una componente chiave della nostra strategia di sostenibilità. Infatti, considerano non solo il costo e la qualità dei prodotti, ma anche il loro impatto ambientale.

Quali le azioni:

Eliminazione della plastica e dei monouso in generale quando possibile attraverso:

- 1) Adozione nelle nostre camere di **acqua in vetro**
- 2) Sostituzione delle **bottigliette** di acqua in plastica con un prodotto in **tetrapak**
- 3) In tutte le camere presenza di **dispenser** per il sapone e shampoo
- 4) Acquisto di prodotti in carta certificata **FSC o Ecolabel** (es: carta igienica, tovagliolini, carta per stampanti )
- 5) Prodotti per la pulizia delle camere e detersivi **Ecolabel**
- 6) Caffè liofilizzato certificato **Fair Trade** e Tè certificati **Rainforest Alliance**



# I MONITORAGGI

Per garantire una gestione sostenibile è importante implementare un sistema di monitoraggio su diverse aree operative.

## MONITORAGGIO DELL'ENERGIA

Consumo energetico 2024

- Energia: 325767,763 kWh \* -5,31% rispetto 2023
- Gas: 21507 smc \* -3,23% rispetto 2023

Acquisto di energia rinnovabile 2024: 100%  
Produzione di energia da pannelli fotovoltaici:  
20290,74 kWh

## MONITORAGGIO DELLE EMISSIONI DI CO2

Impronta di carbonio: abbiamo calcolato **l'impronta di carbonio** dell'hotel in riferimento all'anno 2024, tenendo conto delle emissioni derivanti dai consumi energetici e dai servizi di lavanderia: **123,76 tCO2 -42,22% rispetto 2023**

Ci impegniamo quotidianamente per impegnarci a ridurre la nostra impronta come ad esempio usando **sensori di movimento, luci led, domotica** nelle camere e negli spazi comuni, fare attività di **sensibilizzazione** per inviare i clienti a supportarci in questo processo e compensare parte delle nostre emissioni con progetti come Treedom: -22 tCO2 nel 2023 e -30 tCO2 nel 2024

# MONITORAGGIO DELL'ACQUA

## CONSUMO IDRICO

Teniamo traccia dei nostri consumi di acqua mensilmente.

Nelle nostre rubinetterie sono presenti riduttori di flusso e tutti gli scarichi del WC hanno un consumo < 6 l/min

Nel 2024 abbiamo rivisto il sistema di irrigazione riducendolo al minimo necessario e utilizzando un sistema temporizzato.

Consumo idrico:

2024: 5340 mc -5,67% rispetto 2023

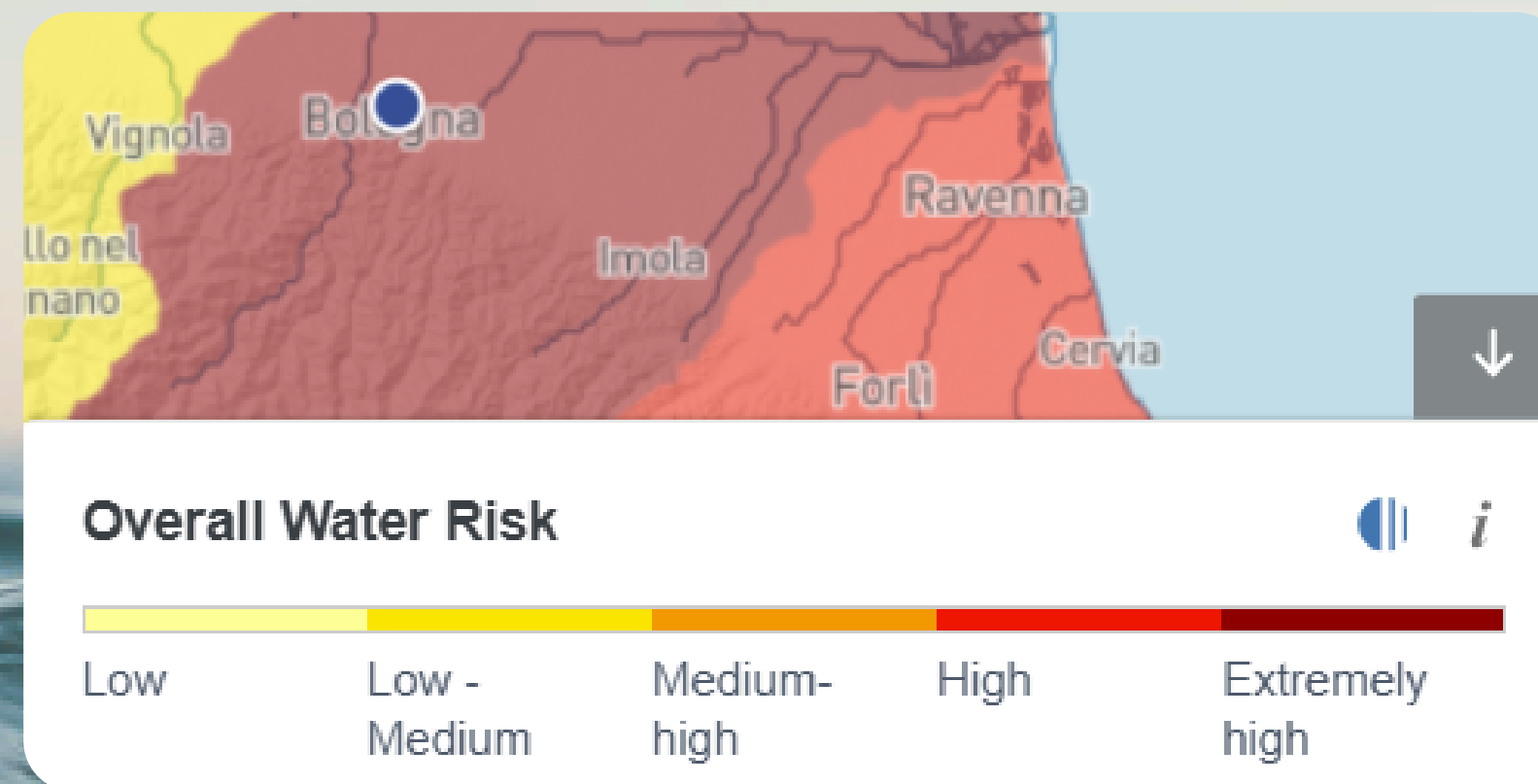
Considerando quindi una media di 154 l/presenza

## ANALISI DEL LIVELLO DI RISCHIO IDROGEOLOGICO

Verifichiamo ogni anno attraverso la piattaforma Water Risk Atlas, il posizionamento del livello di rischio idrogeologico del nostro territorio.

Nel mese di ottobre 2025 il livello stimato è: ESTREMAMENTE ALTO.

Sensibilizziamo i clienti a ridurre il consumo di biancheria con il programma **GO.GET.GREEN**



Con l'intensificarsi della crisi climatica, la disponibilità e la qualità dell'acqua sono diventate una questione cruciale, specialmente in territori come il nostro. In un contesto così delicato, sentiamo l'urgenza di adottare misure ancora più rigorose per preservare questa risorsa essenziale, riducendo i consumi e promuovendo una gestione sostenibile e responsabile.

Abbiamo introdotto pratiche specifiche per contribuire alla tutela delle risorse idriche locali, come l'utilizzo di detergenti ecologici e biodegradabili, limitando drasticamente l'impiego di sostanze chimiche che potrebbero compromettere ulteriormente l'ambiente. Inoltre, monitoriamo attentamente i consumi e adottiamo strategie per prevenire gli sprechi, garantendo al contempo elevati standard di pulizia e igiene.

In un contesto di elevata vulnerabilità, il nostro impegno si estende anche alla sensibilizzazione di collaboratori e ospiti, affinché tutti possano contribuire a proteggere una risorsa sempre più preziosa e minacciata.



# MONITORAGGIO DEI RIFIUTI



## 1) Produzione di rifiuti:

Misuriamo e monitoriamo la quantità e la tipologia di rifiuti prodotti in tutte le aree dell'hotel di nostra competenza e cerchiamo di sensibilizzare i nostri ospiti ad una corretta gestione dei loro rifiuti.

## 2) Riciclaggio e smaltimento:

Controlliamo che il riciclaggio sia efficace, assicurando che ogni area degli hotel segua le politiche di separazione e riduzione dei rifiuti.

	2023 (Ago-Dic)	2024 (Gen-Dic)
<b>Indifferenziata</b>	2139 kg	3267 Kg
<b>Plastica</b>	848 Kg	1918 Kg
<b>Carta</b>	106 Kg	1539 Kg
<b>Vetro/Lattine</b>	NA	4235 lattine/bottiglie
<b>Organico</b>	203 Kg	4584 Kg





- Sensibilizziamo i clienti in fase di prenotazione ad utilizzare Treno o Carpooling;
- Per muoversi in città consigliamo ai clienti l'autobus: vendiamo direttamente al ricevimento i biglietti e rimborsiamo il biglietto in caso non venga utilizzato a fine soggiorno;
- Consigliamo ai clienti di utilizzare il bike sharing o noleggiare biciclette tramite l'agenzia Travelhoo;
- Siamo dotati di due stazioni di ricarica per auto elettriche;
- I nostri collaboratori hanno la possibilità di richiedere un contributo economico in caso di abbonamento annuale ai mezzi pubblici

# MOBILITÀ SOSTENIBILE





# BIODIVERSITÀ



Benvenuti nel nostro hotel, un punto di partenza ideale per scoprire il ricco patrimonio naturale del territorio bolognese. Bologna, oltre a essere famosa per la sua storia e cultura, custodisce una biodiversità straordinaria, che si estende dalle colline dell'Appennino fino alle pianure e alle zone umide. La varietà di ecosistemi presenti rende questa provincia un luogo speciale da preservare.

Siamo orgogliosi di impegnarci nella promozione di un turismo sostenibile, sensibilizzando i nostri ospiti sull'importanza di proteggere la biodiversità locale. Scopri con noi i tesori naturali di Bologna e contribuisci a salvaguardare questo patrimonio unico.

## Perché la biodiversità è importante?

La biodiversità sostiene la vita su cui tutti facciamo affidamento: garantisce l'equilibrio degli ecosistemi, la fertilità dei terreni, la purezza dell'acqua e la stabilità climatica. Preservarla è essenziale per il nostro benessere e per quello delle generazioni future.

## Come puoi contribuire?

Durante il tuo soggiorno nel nostro hotel, ti invitiamo a scegliere attività che rispettino l'ambiente e a seguire comportamenti responsabili: rispetta la natura durante le escursioni, riduci l'uso della plastica e supporta le iniziative di conservazione locali.

Scopri quali meraviglie della natura puoi visitare durante il tuo soggiorno.

## Insieme per un futuro sostenibile

La biodiversità del territorio di Bologna è un patrimonio che merita di essere protetto. Con il tuo supporto, possiamo preservare questi ecosistemi unici, garantendo che continuino a prosperare. Ogni scelta sostenibile che fai oggi contribuisce a costruire un domani migliore per tutti.



# CONCLUSIONE

Il nostro impegno per la sostenibilità non è solo una scelta responsabile, ma una necessità imprescindibile per garantire un futuro migliore alle generazioni attuali e future. Le iniziative che abbiamo intrapreso finora hanno reso la sostenibilità un elemento fondante della nostra identità, integrandola in ogni ambito delle nostre operazioni. Tuttavia, il nostro cammino non si ferma qui. Ogni progresso, innovazione e miglioramento ci avvicinano a un obiettivo più grande: un mondo in cui la crescita economica, il benessere sociale e la tutela ambientale possano coesistere in perfetta armonia. Guardiamo al futuro con determinazione, ben consapevoli delle numerose sfide che ci attendono, ma altrettanto certi che la nostra passione, creatività e senso di responsabilità ci guideranno verso soluzioni sempre più efficaci. Ogni azione è importante, e siamo convinti che, se adottate su larga scala, queste azioni possano contribuire significativamente a ridurre la nostra impronta ecologica e promuovere uno sviluppo più sostenibile.

**Obiettivi di miglioramento 2025/2026** : Ridurre al minimo l'utilizzo della plastica monouso, attivare un programma di formazione in albergo con la scuola di formazione Oficina, automatizzare il sistema di riscaldamento e raffrescamento di tutte le zone comuni, collaborare con artisti locali, aumentare le adesioni al programma Go.Get.Green per ridurre il consumo d'acqua dell'albergo, attivare programmi di riutilizzo degli imballaggi.

Intendiamo coinvolgere il maggior numero possibile di stakeholder per sensibilizzare su temi così cruciali per il nostro benessere e quello delle future generazioni. Sappiamo che i nostri sono piccoli passi, ma anche i grandi oceani sono formati da innumerevoli piccole gocce. È la forza della collettività che fa la differenza, e noi ci crediamo fermamente. Il nostro percorso verso un costante miglioramento è appena iniziato. Continueremo a lavorare con lo stesso impegno, consapevoli che ogni nostro sforzo si traduce in un impatto positivo tangibile. Il futuro è nelle nostre mani e, insieme, possiamo renderlo sostenibile, equo e prospero per tutti.





Ragione sociale  
City Hotel S.r.l.

Indirizzo  
Via Magenta 10 - 40128 - Bologna (BO)

P. IVA: 03929060378

Contatti  
T. +39 051 372676  
M. [city.bo@bestwestern.it](mailto:city.bo@bestwestern.it)

